

高精度ワイヤレス(無線式)温湿度・気圧データロガー

本体の特徴

- 測定範囲: $-20\text{ }^{\circ}\text{C}\sim+60\text{ }^{\circ}\text{C}$, $0\sim95\text{ \%RH}$
 $250\sim1300\text{ mbr}$
- 測定間隔: 1秒~24時間に1回で自在
- 測定精度: $\pm 0.5\text{ }^{\circ}\text{C}$, $\pm 3\text{ \%RH}$, $\pm 10\text{ mbar}$
- 分解能: $0.01\text{ }^{\circ}\text{C}$, 0.1 \%RH , 0.02 mbar
- メモリー数 10,752/チャンネル
- 測定中の最高/最低/平均値を表示
- 電池の状態を表示
- 5年と長い電池寿命 (皆様が電池交換可能)
- 指定したアラーム値でアラーム音作動
- アラーム発生の場合は予め指定した担当者に電子メールを自動送信
- 総務省の技術基準適合証明書を取得済み
- NIST校正証明書にも対応可能

用途

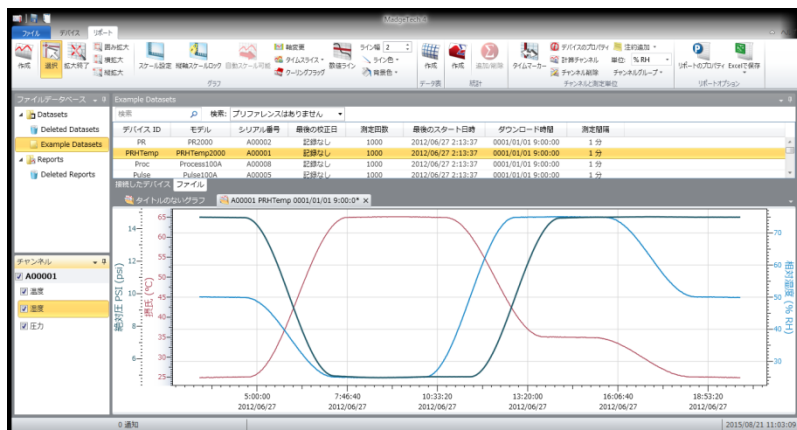
- クリーンルームの温湿度管理
- 食品や医薬品の温湿度値管理
- 医薬品やワクチンの保管温湿度管理
- 倉庫の温湿度モニタリング
- 化学品の保管温湿度管理



ワイヤレス温湿度・気圧ロガーRFPRHTemp2000Aは、10,752メモリーを有する温湿度・気圧データロガーです。RFPRHTemp2000Aは1秒~24時間の間で指定した測定間隔で測定中の温湿度・気圧データをパソコンにリアルタイムで転送し、同時に本体内部メモリーに温湿度・気圧データを測定日時とともに保存します。

システムは、1チャンネルバンドにつき最高64台のMadgeTech社ワイヤレスデータロガーを接続することができます。無線通信距離は、室内で直線で150m、屋外では直線で600mとなります。もし、通信距離中に障害物がある場合や通信距離を延ばす場合は、途中で中継機を設置することで対応することが可能です。

尚、本機は総務省の技術基準適合証明書を取得しており、電波法には抵触致しませんので、安心してご使用いただけます。



Madgetech 4ソフトウェアの特長

- 日本語対応ソフト
- 多点グラフ表示
- グラフ指定拡大/拡大終了
- 統計データ表示
- デジタル温度/湿度校正
- グラフ/数値表同時表示
- 最低/最高/平均温度ライン表示
- サマリー表示
- データをExcelで表示
- パスワード保護他多数の機能あり。

RFPRHTemp2000A 仕様

| | |
|--------|--|
| 測定範囲 | -20 °C ~ +60 °C / 0 ~ 95 %RH / 250 ~ 1300mbr |
| 分解能 | 0.01°C / 0.1 %RH / 0.02mbar |
| 精度 | ±0.5 °C / ±3 %RH / ±10mbar (10 %RH ~ 90 %RH; 5 °C ~ 55 °C 範囲) |
| メモリー数 | 10,752 メモリー/チャンネル |
| 測定間隔 | 1 秒間 ~ 24 時間に 1 回自在選択 |
| 電池寿命 | 約 5 年 (1 分間隔の測定の場合) |
| 使用電池 | 9V リチウム電池 (電池交換ユーザで可能) |
| 使用環境温度 | -20 °C ~ +60 °C |
| 使用環境湿度 | 95%RH 以下(結露無きこと) |
| サイズ | 88.9 mm x 82.6 mm x 24.1 mm |
| 材質 | ABS 樹脂製 |

| | |
|----------|------------------------------------|
| ソフトウェア | Windows 7, 8, 10 対応 |
| 測定開始モード | 解析ソフトですぐに測定開始又は最長 18 ヶ月後より測定開始設定可能 |
| 温度校正 | 解析ソフトでデジタル校正可能 校正日は自動記録 |
| リアルタイム測定 | パソコンとの接続で日時と温度を自動記録 |
| データ形式 | 日時とともに温度を記録。温度単位は各種変更可能 |
| グラフ表示 | 一つのグラフから多数のグラフまで同一表示可能 |

ワイヤレス仕様

| | |
|--------------|------------------------|
| 使用周波数規格 | 2.45 GHz IEEE 802.15.4 |
| データロガーとの通信距離 | 室内: 150 m 室外: 600 m |
| 中継機との通信距離 | 室内: 210 m 室外: 750 m |

税込標準価格

| | |
|--|-------------|
| RFPRHTemp2000A | ¥ 140,800.- |
| ワイヤレス受信機 IFC1000-CE | ¥ 49,500.- |
| 9Vリチウム電池 | ¥ 35,000.- |
| * ワイヤレス受信機は、中継機としてご使用いただけます。ワイヤレス受信機には解析ソフト、USB ケーブル、中継機のための AC アダプタが含まれています * | |



MK Scientific, Inc.

Measuring Knowledge

日本総代理店: 株式会社 エムケー・サイエンティフィック

〒244-0003 横浜市戸塚区戸塚町1500番地
 Tel: 045-392-3532 Fax: 045-392-3536
 E-メール: sales@mksci.com
 Web: https://www.mksci.com

販売代理店: