

本体の特徴

- メモリー数 500,000 と膨大
- 全天候型ケースに収納
- 素早いデータのダウンロード
- 長い電池寿命と電池交換可能
- 最高風速 44.7 m/秒まで対応

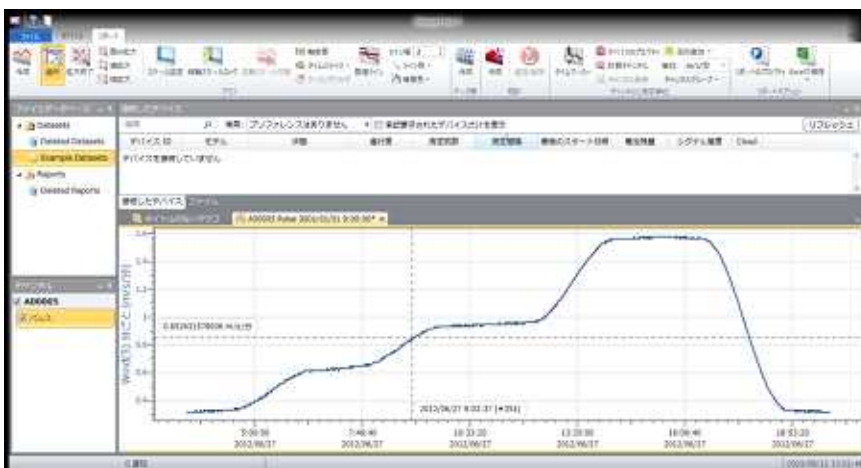
用途

- 代替エネルギーの研究
- 教育関係
- 気象学 / 気候学
- ビル街の風速測定
- 建設場の風速測定
- 研究開発等



WIND101A は風速を精度良く記録するシステムです。0 システムは 3 杯式の風速センサーとデータロガー、全天候型データロガー収納ケース、風速センサーとデータロガー接続ケーブルの組み合わせとなっています。

メモリー数 500,000 を有するデータロガーにより、風速を長期間記録することができます。測定データは不揮発性メモリーに記録されますので、もし、電池が消耗しデータロガーが停止しても、測定されたデータは保存されています。記録されたデータは USB ケーブルを使用しパソコンに短時間でデータをダウンロードでき、各種のデータ解析がおこなえます。



Madgetech 4 ソフトウェアの特長

- 日本語対応ソフト
- 多点グラフ表示
- グラフ指定拡大/拡大終了
- 統計データ表示
- グラフ/数値表同時表示
- 最低/最高/平均値表示
- サマリー表示
- データを Excel で表示
- パスワード保護他多数の機能あり。

WIND110仕様

温度測定範囲	0 ~ 45 m/秒
分解能	0.085 m/秒
精度	±0.89 m/秒 (0 ~ 4.5 m/秒) ±2.5%測定値 (4.5 ~ 44.7 m/秒)
メモリー数	500,000 メモリー
測定間隔	1 秒に 1 回から 24 時間に 1 回自在選択
電池寿命	約 10 ヶ月 (温度 20 で測定間隔 1~10 秒)
使用電池	3.6V リチウム電池 (電池交換ユーザで可能)
使用環境	<u>風杯型センサー:</u> 温度 -55 ~ +60 、湿度 0 ~ 100%RH <u>データロガー:</u> 温度 -20 ~ +60 、湿度 0 ~ 100%RH
サイズ	ハウジング部分: 74mm x 148mm x 39mm 風杯型センサー: 直径 192 mm
重量	513 g

* 仕様は予告なく変更されることあり。



お問い合わせは下記に;

MK Scientific, Inc.

Measuring Knowledge

日本総代理店: 株式会社 エムケー・サイエンティフィック

〒244-0003 横浜市戸塚区戸塚町1500番地
 Tel: 045-392-3532 Fax: 045-392-3536
 E-メール: sales@mksci.com
 Web: <https://www.mksci.com/>

ソフトウェア	Windows XP/Vista/7/8 対応
測定開始モード	解析ソフトですぐに測定開始又は最長 6 ヶ月後より測定開始設定可能
リアルタイム測定	パソコンとの接続で日時と風速を連続記録
データ形式	日時とともに風速を記録。風速単位は各種変更可能
グラフ表示	一つのデータグラフから多数のデータグラフまで自在表示

税込標準価格

Wind-101A-25 (7.6 m ケーブル)	¥ 99,000.-
Wind-101A-50 (15.3 m ケーブル)	¥102,300.-
Wind-101A-100 (30.5 m ケーブル)	¥107,800.-
Wind-101A-150 (45.7 m ケーブル)	¥ 113,300.-
交換用電池	¥ 4,400.-
付属品: 解析ソフト CD、USB ケーブル、日本語取扱い説明書	

販売代理店: