

TCTemp1000

完全防水型熱電対温度データロガー

本体の特徴

- 完全防水構造 IP68
- 測定間隔 2 秒から自在
- メモリー数: 16,383 / チャンネル
- 約 1 年と長い電池寿命
- 電池交換可能
- リアルタイム計測にも対応

用途

- 温度の長期間モニタリング
- 超低温冷凍冷蔵庫のモニタリング
- 井戸水の温度モニタリング
- オープン温度のモニタリング
- その他多種



温度ロガーTCTemp1000は、完全防水構造 IP68 (水深 45 m 耐圧)の電池で作動する温度データロガーです。温度は本体内部温度並びに各種熱電対センサの外部の 2 チャンネルです。使用できる熱電対センサは K, J, T, E, R, S, B, N タイプ全てに対応します。

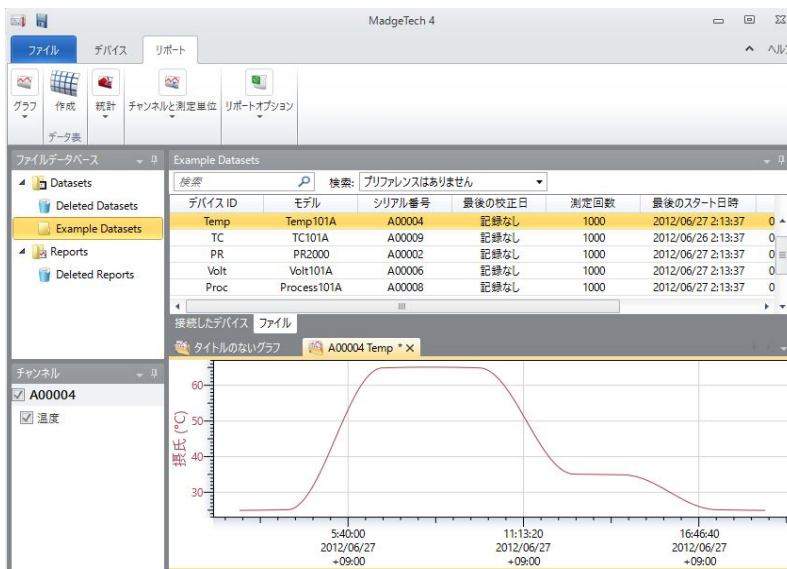
TCTemp1000 は種々の用途に使用することができる理想的な温度データロガーです。温度は連続して記録されます。記録されたデータは USB ケーブルを使用しパソコンに短時間でデータをダウンロードでき、各種のデータ解析がおこなえます。

ISO/IEC 17025校正証明書付でお届けします。

Madgetech ソフトウェア

Windows 対応の日本語版ソフトウェアは簡単に温度データをグラフ表示します。

マウスをクリックするだけで、時間/数値表の表示や Excel への転送、グラフの拡大やスキャン等がおこなえます。



TCTemp1000

TCTemp1000仕様

内部チャンネル数	1		
内部チャンネル	温度範囲	分解能	精度
	-40～+80 °C	0.1 °C	±0.5 °C
外部チャンネル数	1		
外部熱電対接続	温度範囲	分解能	精度
	K-タイプ	-260～+1370 °C	0.1 °C
J-タイプ	-210～+760 °C	0.1 °C	±0.5 °C
T-タイプ	-260～+400 °C	0.1 °C	±0.5 °C
E-タイプ	-260～+980 °C	0.1 °C	±0.5 °C
R-タイプ	-50～+1760 °C	0.5 °C	±2.0 °C
S-タイプ	-50～+1760 °C	0.5 °C	±2.0 °C
B-タイプ	-60～+1820 °C	0.5 °C	±2.0 °C
N-タイプ	-260～+1300 °C	0.1 °C	±0.5 °C
冷接点補正	内部チャンネルにより自動補正		
メモリー数	16,383 メモリー/1 チャンネル		
測定間隔	2 秒に 1 回から 12 時間に 1 回自在選択		
電池寿命	約 1 年 (1 分間隔の場合)		
使用電池	3.6V リチウム電池 (電池交換ユーザで可能)		
使用環境温度	-40～+80°C		
使用環境湿度	0~100 %RH		
防水構造	IP68 (水深 45 m 耐圧)		
本体材質	SUS 303		
サイズ	長さ 188 mm x 直径 31 mm		
重量	380 g		
付属品	熱電対 K-タイプセンサ		

※仕様は予告なく変更されることがあります。

ソフトウェア	Windows 7, 8,10 対応
測定開始モード	解析ソフトですぐに測定開始又は最長 6 ヶ月後より測定開始設定可能
校正	解析ソフトでデジタル校正可能 校正日は自動記録
リアルタイム測定	パソコンとの接続で日時と温度を自動記録
データ形式	日時とともに温度を記録。温度単位は各種変更可能
グラフ表示	一つのグラフから全てのグラフまで自在表示

税込標準価格

TCTemp1000	¥ 96,800.-
解析ソフト・USB ケーブル	¥ 33,000.-
交換用 3.6V リチウム電池	¥ 3,300.-

お問い合わせは下記に;

MK Scientific, Inc.

Measuring Knowledge

日本総代理店: 株式会社 エムケー・サイエンティフィック

〒244-0003 横浜市戸塚区戸塚町1500番地

Tel: 045-392-3532 Fax: 045-392-3536

E-メール: sales@mksci.com

Web: <https://www.mksci.com>

販売代理店: